



# Les Français et la hausse des prix du carburant

Novembre 2018

*“opinionway”*

15 place de la République 75003 Paris



**ESOMAR**  
member

**Les Echos**



**Frédéric Micheau**

Directeur des études d'opinion

Directeur de département

Tel: 01 81 81 83 00

[fmicheau@opinion-way.com](mailto:fmicheau@opinion-way.com)

# “ LA MÉTHODOLOGIE

*“opinionway*



# La méthodologie



Echantillon de **1064 personnes** représentatif de la population française âgée de 18 ans et plus.

L'échantillon a été constitué selon **la méthode des quotas**, au regard des critères de sexe, d'âge, de catégorie socioprofessionnelle, de catégorie d'agglomération et de région de résidence.



L'échantillon a été interrogé par **questionnaire auto-administré en ligne sur système CAWI** (Computer Assisted Web Interview).



Les interviews ont été réalisées les **14 et 15 novembre 2018**.

*Pour les remercier de leur participation, les panélistes ont touché des incentives ou ont fait un don à l'association proposée de leur choix.*



OpinionWay a réalisé cette enquête en appliquant les procédures et règles de la **norme ISO 20252**.



Les résultats de ce sondage doivent être lus en tenant compte des **marges d'incertitude** : 1,5 à 3 points au plus pour un échantillon de 1000 répondants.

**Toute publication totale ou partielle doit impérativement utiliser la mention complète suivante :**

**« Sondage OpinionWay et Comdata Group pour Les Echos et Radio Classique »**

**et aucune reprise de l'enquête ne pourra être dissociée de cet intitulé.**



# Le profil des personnes interrogées

Population française âgée de 18 ans et plus.

**Source : INSEE, Bilan démographique 2015.**



|  | Sexe   | %   |
|--|--------|-----|
|  | Hommes | 48% |
|  | Femmes | 52% |



|  | Age            | %   |
|--|----------------|-----|
|  | 18-24 ans      | 10% |
|  | 25-34 ans      | 16% |
|  | 35-49 ans      | 25% |
|  | 50-64 ans      | 25% |
|  | 65 ans et plus | 24% |



|  | Région        | %   |
|--|---------------|-----|
|  | Ile-de-France | 18% |
|  | Nord ouest    | 24% |
|  | Nord est      | 22% |
|  | Sud ouest     | 11% |
|  | Sud est       | 25% |



|  | Activité professionnelle                            | %          |
|--|---|------------|
|  | Agriculteurs  | 1%         |
|  | <b>Catégories socioprofessionnelles supérieures</b> | <b>26%</b> |
|  | Artisans / Commerçants / Chefs d'entreprise         | 3%         |
|  | Professions libérales / Cadres                      | 9%         |
|  | Professions intermédiaires                          | 14%        |
|  | <b>Catégories populaires</b>                        | <b>30%</b> |
|  | Employés  | 17%        |
|  | Ouvriers  | 13%        |
|  | <b>Inactifs</b>                                     | <b>43%</b> |
|  | Retraités   | 26%        |
|  | Autres inactifs                                     | 17%        |



|  | Taille d'agglomération       | %   |
|--|------------------------------|-----|
|  | Une commune rurale           | 24% |
|  | De 2000 à 19 999 habitants   | 17% |
|  | De 20 000 à 99 999 habitants | 13% |
|  | 100 000 habitants et plus    | 30% |
|  | Agglomération parisienne     | 16% |

# “ LES RÉSULTATS

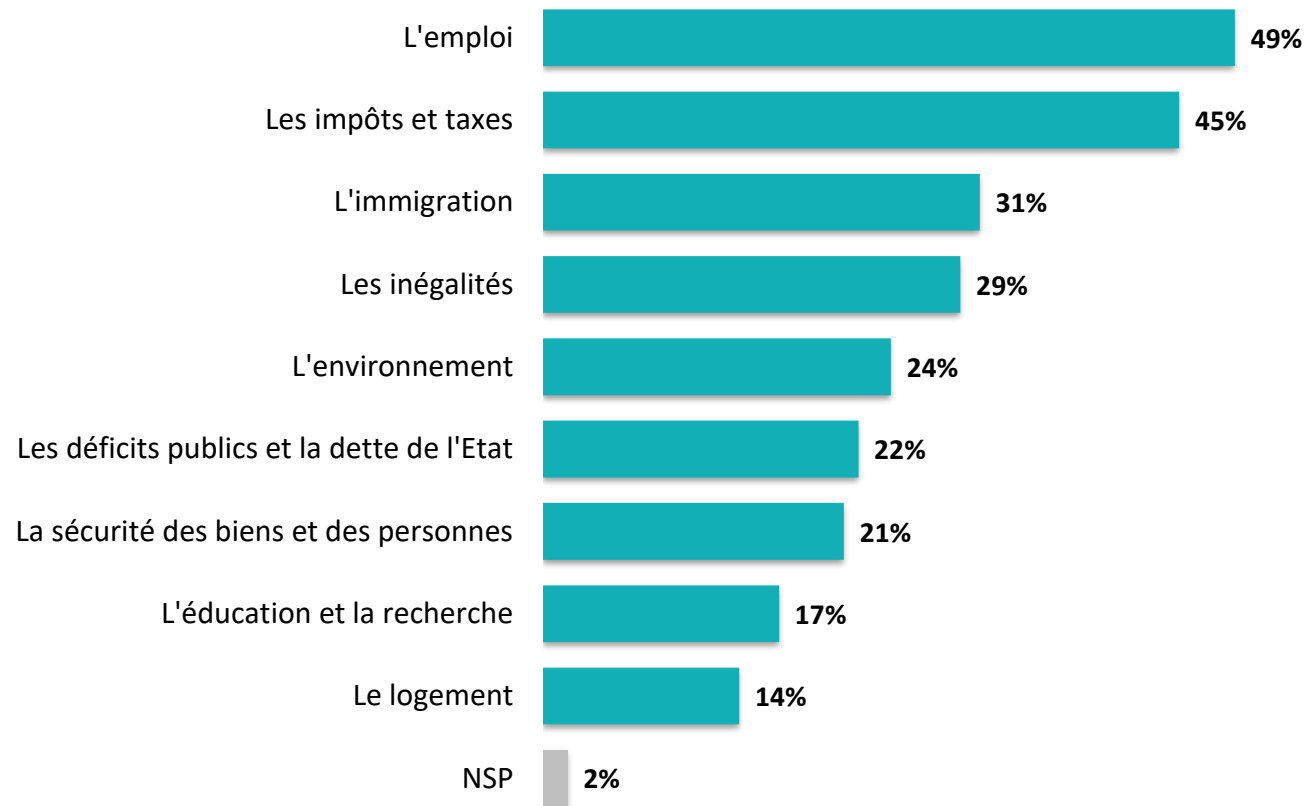
*“opinionway*



# Les domaines d'actions prioritaires pour les Français

Q. Quelle est selon vous la priorité aujourd'hui en France ?

Trois réponses possibles – Total supérieur à 100%





# Les domaines d'actions prioritaires pour les Français

Q. Quelle est selon vous la priorité aujourd'hui en France ?

Trois réponses possibles – Total supérieur à 100%



|  | % Total    | Sexe  |       | Âge       |           |           |           |                | CSP   |       |         |
|--|------------|-------|-------|-----------|-----------|-----------|-----------|----------------|-------|-------|---------|
|  |            | Homme | Femme | 18-24 ans | 25-34 ans | 35-49 ans | 50-64 ans | 65 ans et plus | CSP + | CSP - | Inactif |
| L'emploi                                   | <b>49%</b> | 48%   | 49%   | 54%       | 43%       | 48%       | 48%       | 51%            | 43%   | 55%   | 48%     |
| Les impôts et taxes                        | <b>45%</b> | 45%   | 45%   | 27%       | 45%       | 41%       | 51%       | 48%            | 44%   | 46%   | 45%     |
| L'immigration                              | <b>31%</b> | 31%   | 31%   | 21%       | 20%       | 30%       | 35%       | 38%            | 23%   | 32%   | 35%     |
| Les inégalités                             | <b>29%</b> | 27%   | 32%   | 34%       | 25%       | 30%       | 31%       | 28%            | 28%   | 29%   | 30%     |
| L'environnement                            | <b>24%</b> | 24%   | 25%   | 35%       | 36%       | 23%       | 19%       | 20%            | 31%   | 20%   | 23%     |
| Les déficits publics et la dette de l'Etat | <b>22%</b> | 26%   | 18%   | 14%       | 18%       | 20%       | 21%       | 32%            | 22%   | 16%   | 26%     |
| La sécurité des biens et des personnes     | <b>21%</b> | 22%   | 20%   | 16%       | 18%       | 19%       | 25%       | 23%            | 19%   | 23%   | 22%     |
| L'éducation et la recherche                | <b>17%</b> | 16%   | 17%   | 13%       | 15%       | 17%       | 14%       | 20%            | 20%   | 13%   | 18%     |
| Le logement                                | <b>14%</b> | 11%   | 17%   | 15%       | 19%       | 15%       | 13%       | 10%            | 12%   | 20%   | 11%     |



# Les domaines d'actions prioritaires pour les Français

Q. Quelle est selon vous la priorité aujourd'hui en France ?

Trois réponses possibles – Total supérieur à 100%



|  | % Total    | Statut        |         |                            |                           |          |          |
|--|------------|---------------|---------|----------------------------|---------------------------|----------|----------|
|  |            | A son compte* | Salarié | ... dont salarié du public | ... dont salarié du privé | Chômeur* | Retraité |
| L'emploi                                   | <b>49%</b> | 31%           | 50%     | 44%                        | 52%                       | 59%      | 49%      |
| Les impôts et taxes                        | <b>45%</b> | 43%           | 46%     | 40%                        | 48%                       | 37%      | 49%      |
| L'immigration                              | <b>31%</b> | 21%           | 28%     | 26%                        | 29%                       | 21%      | 39%      |
| Les inégalités                             | <b>29%</b> | 35%           | 28%     | 29%                        | 27%                       | 38%      | 28%      |
| L'environnement                            | <b>24%</b> | 25%           | 26%     | 27%                        | 26%                       | 14%      | 19%      |
| Les déficits publics et la dette de l'Etat | <b>22%</b> | 23%           | 18%     | 15%                        | 19%                       | 24%      | 30%      |
| La sécurité des biens et des personnes     | <b>21%</b> | 20%           | 21%     | 32%                        | 18%                       | 13%      | 24%      |
| L'éducation et la recherche                | <b>17%</b> | 23%           | 15%     | 17%                        | 15%                       | 8%       | 19%      |
| Le logement                                | <b>14%</b> | 22%           | 15%     | 12%                        | 16%                       | 26%      | 8%       |

\*Base faible – Résultats à interpréter avec précaution





# Les domaines d'actions prioritaires pour les Français

Q. Quelle est selon vous la priorité aujourd'hui en France ?

Trois réponses possibles – Total supérieur à 100%

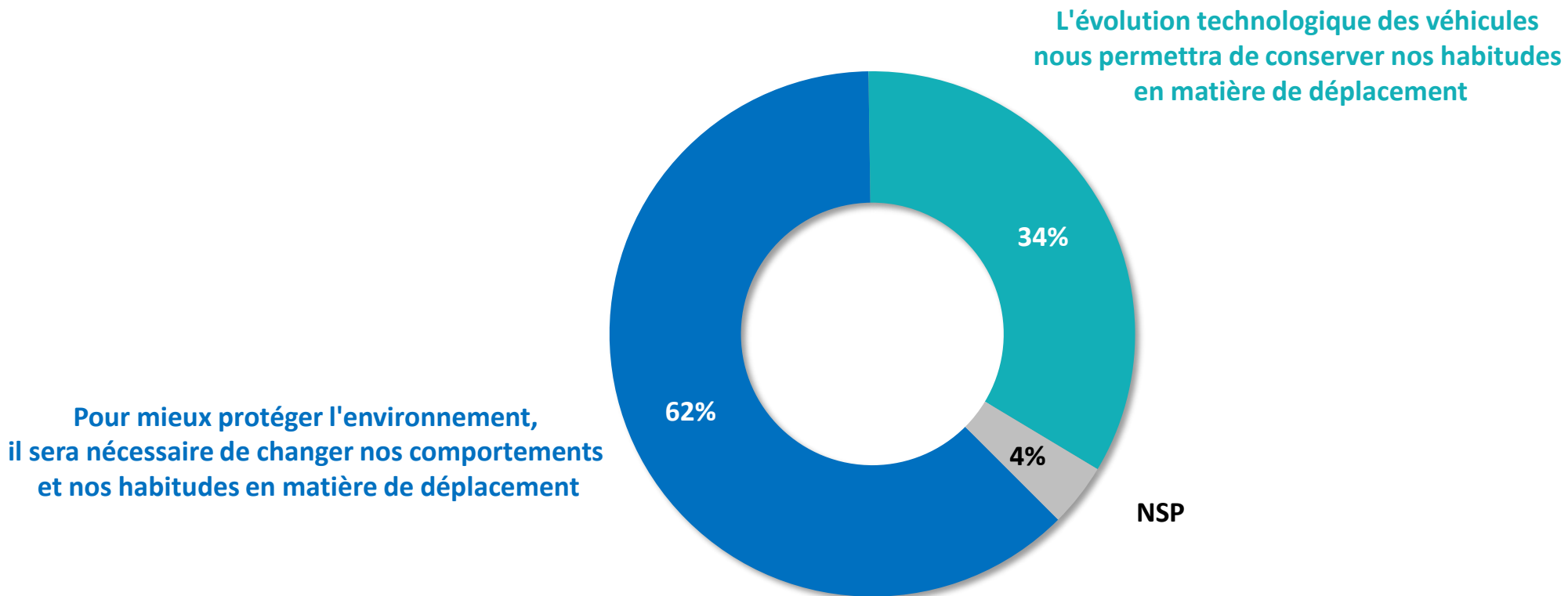


|  | % Total    | Vote au 1 <sup>er</sup> tour 2017 – Présidentielle 2017 |              |                 |                 |               | Proximité partisane      |                  |                         |                  |                        |                           |
|--|------------|---|--------------|-----------------|-----------------|---------------|--------------------------|------------------|-------------------------|------------------|------------------------|---------------------------|
|  |            | Jean-Luc Mélenchon                                      | Benoit Hamon | Emmanuel Macron | François Fillon | Marine Le Pen | La France Insoumise / PC | Parti socialiste | La République en Marche | Les Républicains | Rassemblement National | Sans préférence partisane |
| L'emploi                                   | <b>49%</b> | 56%   | 55%          | 55%             | 44%             | 41%           | 57%                      | 57%              | 52%                     | 43%              | 40%                    | 50%                       |
| Les impôts et taxes                        | <b>45%</b> | 40%   | 29%          | 37%             | 50%             | 62%           | 42%                      | 51%              | 30%                     | 54%              | 66%                    | 46%                       |
| L'immigration                              | <b>31%</b> | 14%   | 14%          | 19%             | 51%             | 58%           | 13%                      | 13%              | 19%                     | 60%              | 64%                    | 26%                       |
| Les inégalités                             | <b>29%</b> | 43%   | 49%          | 27%             | 12%             | 25%           | 39%                      | 48%              | 23%                     | 12%              | 22%                    | 31%                       |
| L'environnement                            | <b>24%</b> | 30%   | 49%          | 34%             | 12%             | 11%           | 39%                      | 23%              | 31%                     | 13%              | 12%                    | 22%                       |
| Les déficits publics et la dette de l'Etat | <b>22%</b> | 16%   | 13%          | 30%             | 42%             | 13%           | 5%                       | 16%              | 41%                     | 29%              | 12%                    | 21%                       |
| La sécurité des biens et des personnes     | <b>21%</b> | 15%   | 8%           | 16%             | 31%             | 35%           | 22%                      | 14%              | 19%                     | 29%              | 32%                    | 20%                       |
| L'éducation et la recherche                | <b>17%</b> | 16%   | 21%          | 24%             | 16%             | 5%            | 18%                      | 19%              | 30%                     | 17%              | 4%                     | 15%                       |
| Le logement                                | <b>14%</b> | 19%   | 31%          | 11%             | 7%              | 13%           | 31%                      | 17%              | 14%                     | 5%               | 12%                    | 14%                       |



# La nécessité écologique d'un changement des comportements

Q. Avec laquelle des deux opinions suivantes êtes-vous le plus d'accord ?





# La nécessité écologique d'un changement des comportements

Q. Avec laquelle des deux opinions suivantes êtes-vous le plus d'accord ?



|   | % Total    | Sexe  |       | Âge       |           |           |           |                | CSP   |       |         |
|---|------------|-------|-------|-----------|-----------|-----------|-----------|----------------|-------|-------|---------|
|   |            | Homme | Femme | 18-24 ans | 25-34 ans | 35-49 ans | 50-64 ans | 65 ans et plus | CSP + | CSP - | Inactif |
| Pour mieux protéger l'environnement, il sera nécessaire de changer nos comportements et nos habitudes en matière de déplacement | <b>62%</b> | 57%   | 67%   | 76%       | 71%       | 65%       | 57%       | 54%            | 65%   | 66%   | 58%     |
| L'évolution technologique des véhicules nous permettra de conserver nos habitudes en matière de déplacement                     | <b>34%</b> | 39%   | 29%   | 19%       | 26%       | 31%       | 39%       | 43%            | 32%   | 29%   | 38%     |

|   | % Total    | Statut        |         |                            |                           |     | Chômeur* | Retraité |
|---|------------|---------------|---------|----------------------------|---------------------------|-----|----------|----------|
|   |            | A son compte* | Salarié | ... dont salarié du public | ... dont salarié du privé |     |          |          |
| Pour mieux protéger l'environnement, il sera nécessaire de changer nos comportements et nos habitudes en matière de déplacement | <b>62%</b> | 65%           | 66%     | 66%                        | 66%                       | 59% | 53%      |          |
| L'évolution technologique des véhicules nous permettra de conserver nos habitudes en matière de déplacement                     | <b>34%</b> | 29%           | 30%     | 32%                        | 30%                       | 32% | 44%      |          |

\*Base faible – Résultats à interpréter avec précaution



# La nécessité écologique d'un changement des comportements

Q. Avec laquelle des deux opinions suivantes êtes-vous le plus d'accord ?



|   | Proximité partisane |                    |              |                 |                 |               |
|---|---------------------|--------------------|--------------|-----------------|-----------------|---------------|
|   | % Total             | Jean-Luc Mélenchon | Benoit Hamon | Emmanuel Macron | François Fillon | Marine Le Pen |
| Pour mieux protéger l'environnement, il sera nécessaire de changer nos comportements et nos habitudes en matière de déplacement | <b>62%</b>          | 74%                | 74%          | 68%             | 53%             | 53%           |
| L'évolution technologique des véhicules nous permettra de conserver nos habitudes en matière de déplacement                     | <b>34%</b>          | 25%                | 24%          | 29%             | 43%             | 46%           |

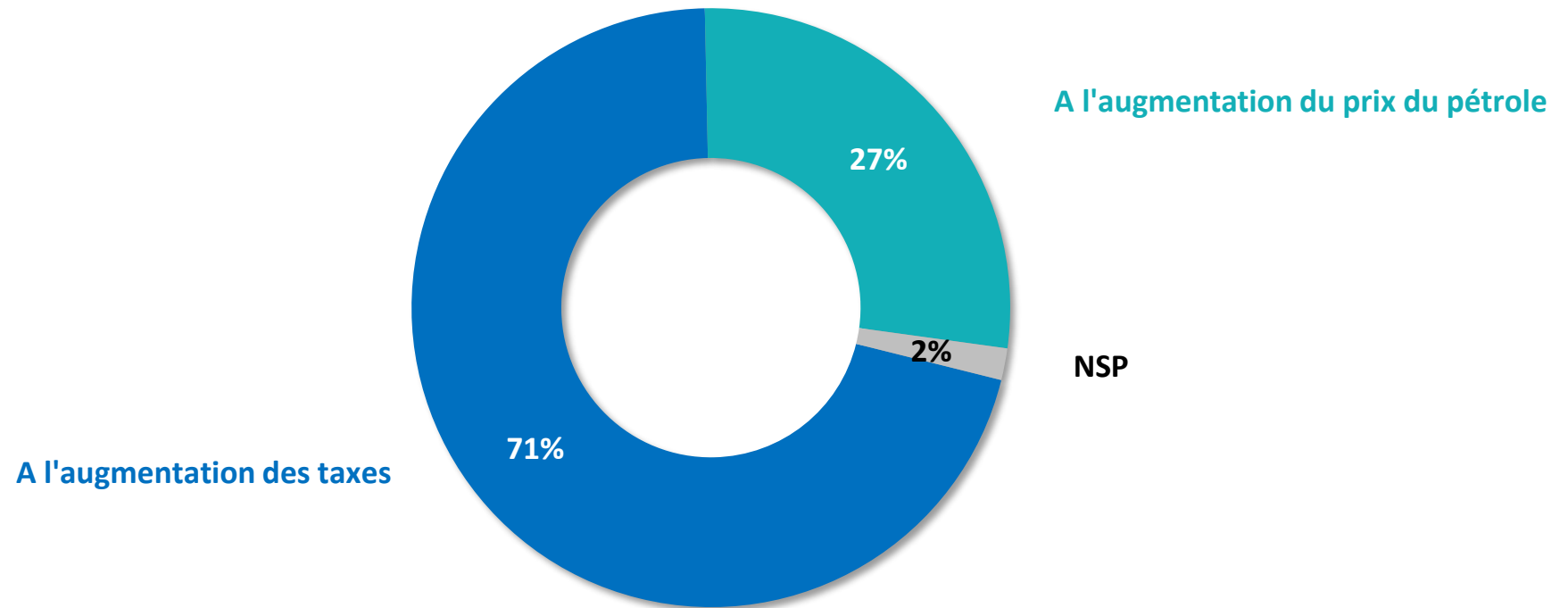
|   | Proximité partisane |                          |                  |                         |                  |                        |                           |
|---|---------------------|--------------------------|------------------|-------------------------|------------------|------------------------|---------------------------|
|   | % Total             | La France Insoumise / PC | Parti socialiste | La République en Marche | Les Républicains | Rassemblement National | Sans préférence partisane |
| Pour mieux protéger l'environnement, il sera nécessaire de changer nos comportements et nos habitudes en matière de déplacement | <b>62%</b>          | 66%                      | 66%              | 67%                     | 47%              | 48%                    | 64%                       |
| L'évolution technologique des véhicules nous permettra de conserver nos habitudes en matière de déplacement                     | <b>34%</b>          | 29%                      | 34%              | 30%                     | 49%              | 50%                    | 32%                       |

\*Base faible – Résultats à interpréter avec précaution



# Les raisons de la hausse du prix des carburants

Q. Selon vous, la hausse du prix des carburants ces derniers mois est liée avant tout...?





# Les raisons de la hausse du prix des carburants

Q. Selon vous, la hausse du prix des carburants ces derniers mois est liée avant tout...?



1064

personnes

|                                     | % Total    | Sexe  |       | Âge       |           |           |           |                | CSP   |       |         |
|-------------------------------------|------------|-------|-------|-----------|-----------|-----------|-----------|----------------|-------|-------|---------|
|                                     |            | Homme | Femme | 18-24 ans | 25-34 ans | 35-49 ans | 50-64 ans | 65 ans et plus | CSP + | CSP - | Inactif |
| A l'augmentation des taxes          | <b>71%</b> | 66%   | 75%   | 68%       | 70%       | 73%       | 69%       | 71%            | 65%   | 76%   | 73%     |
| A l'augmentation du prix du pétrole | <b>27%</b> | 33%   | 23%   | 28%       | 27%       | 25%       | 30%       | 28%            | 33%   | 22%   | 26%     |

|                                     | % Total    | Statut        |         |                            |                           |          |          |
|-------------------------------------|------------|---------------|---------|----------------------------|---------------------------|----------|----------|
|                                     |            | A son compte* | Salarié | ... dont salarié du public | ... dont salarié du privé | Chômeur* | Retraité |
| A l'augmentation des taxes          | <b>71%</b> | 50%           | 71%     | 74%                        | 71%                       | 62%      | 72%      |
| A l'augmentation du prix du pétrole | <b>27%</b> | 48%           | 27%     | 25%                        | 27%                       | 30%      | 27%      |

|                                     | % Total    | Vote au 1 <sup>er</sup> tour 2017 – Présidentielle 2017 |              |                 |                 |               | Proximité partisane      |                  |                         |                  |                        |                           |
|-------------------------------------|------------|---|--------------|-----------------|-----------------|---------------|--------------------------|------------------|-------------------------|------------------|------------------------|---------------------------|
|                                     |            | Jean-Luc Mélenchon                                      | Benoit Hamon | Emmanuel Macron | François Fillon | Marine Le Pen | La France Insoumise / PC | Parti socialiste | La République en Marche | Les Républicains | Rassemblement National | Sans préférence partisane |
| A l'augmentation des taxes          | <b>71%</b> | 73%   | 76%          | 55%             | 68%             | 84%           | 65%                      | 71%              | 44%                     | 73%              | 87%                    | 77%                       |
| A l'augmentation du prix du pétrole | <b>27%</b> | 27%   | 23%          | 45%             | 31%             | 16%           | 34%                      | 28%              | 56%                     | 27%              | 13%                    | 21%                       |

\*Base faible – Résultats à interpréter avec précaution

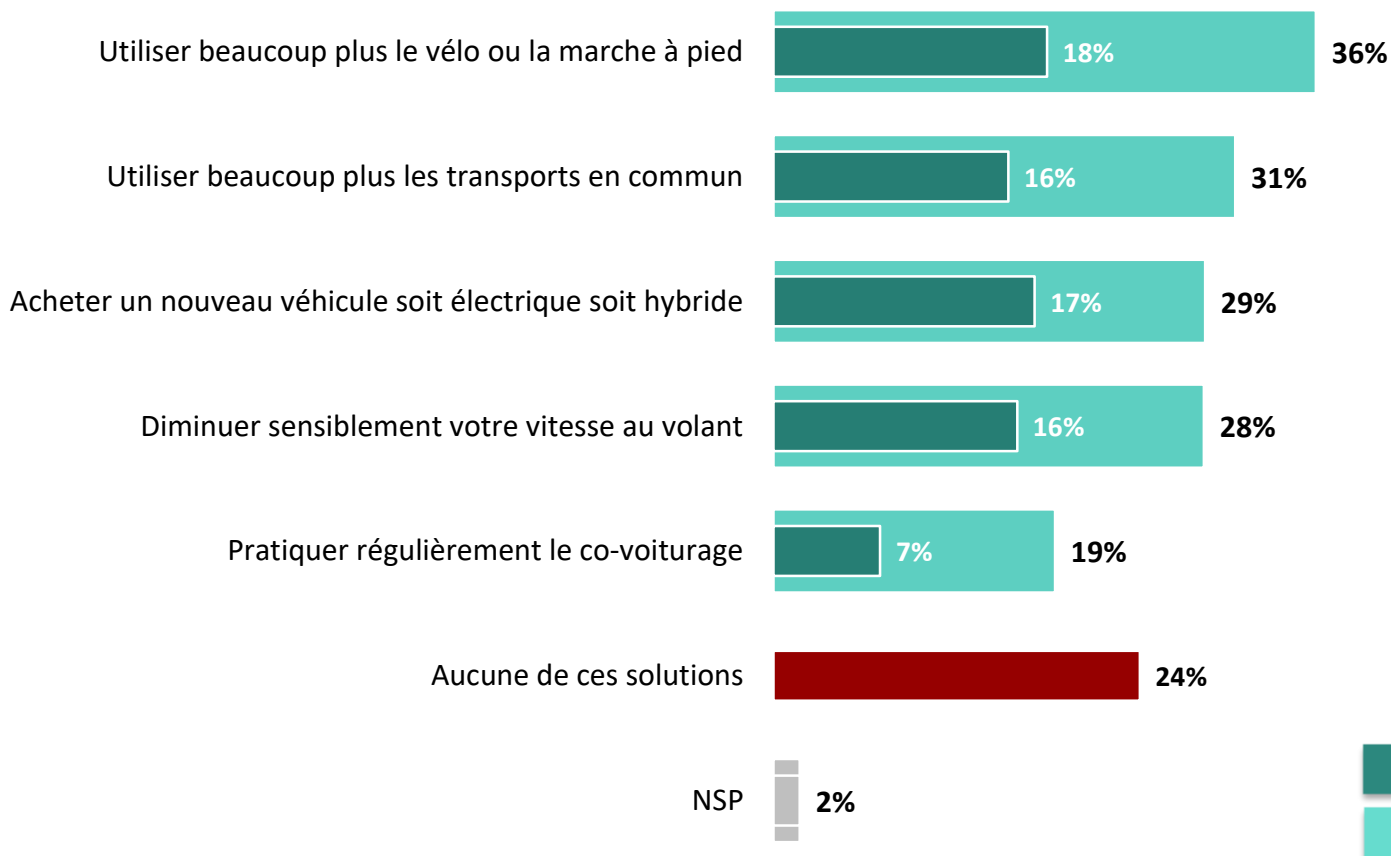


# Les solutions pour diminuer la consommation de carburant



  
1064  
personnes

Q. Afin de diminuer votre consommation de carburant, parmi les solutions suivantes, quelles seraient celles que vous pourriez et seriez prêt à adopter ?

*En premier ? Et ensuite ? Au total*



**74%** des Français  
citent au moins  
une solution

 En premier  
 Au total



# Les solutions pour diminuer la consommation de carburant

Q. Afin de diminuer votre consommation de carburant, parmi les solutions suivantes, quelles seraient celles que vous pourriez et seriez prêt à adopter ?

En premier ? Et ensuite ? Au total



|  | % Au Total | Sexe       |            | Âge        |            |            |            |                | CSP        |            |            |
|--|------------|------------|------------|------------|------------|------------|------------|----------------|------------|------------|------------|
|  |            | Homme      | Femme      | 18-24 ans  | 25-34 ans  | 35-49 ans  | 50-64 ans  | 65 ans et plus | CSP +      | CSP -      | Inactif    |
| Utiliser beaucoup plus le vélo ou la marche à pied       | <b>36%</b> | 36%        | 36%        | 56%        | 37%        | 32%        | 36%        | 31%            | 38%        | 33%        | 38%        |
| Utiliser beaucoup plus les transports en commun          | <b>31%</b> | 32%        | 29%        | 44%        | 30%        | 20%        | 33%        | 34%            | 32%        | 23%        | 34%        |
| Acheter un nouveau véhicule soit électrique soit hybride | <b>29%</b> | 32%        | 25%        | 22%        | 31%        | 29%        | 30%        | 28%            | 36%        | 25%        | 27%        |
| Diminuer sensiblement votre vitesse au volant            | <b>28%</b> | 27%        | 29%        | 29%        | 24%        | 29%        | 32%        | 27%            | 27%        | 34%        | 26%        |
| Pratiquer régulièrement le co-voiturage                  | <b>19%</b> | 17%        | 20%        | 29%        | 23%        | 17%        | 20%        | 11%            | 17%        | 26%        | 15%        |
| <b>Aucune de ces solutions</b>                           | <b>24%</b> | <b>23%</b> | <b>25%</b> | <b>12%</b> | <b>22%</b> | <b>30%</b> | <b>21%</b> | <b>28%</b>     | <b>22%</b> | <b>25%</b> | <b>25%</b> |





# Les solutions pour diminuer la consommation de carburant

Q. Afin de diminuer votre consommation de carburant, parmi les solutions suivantes, quelles seraient celles que vous pourriez et seriez prêt à adopter ?

En premier ? Et ensuite ? Au total



|  | % Au Total | Statut        |            |                            |                           |            |            |
|--|------------|---------------|------------|----------------------------|---------------------------|------------|------------|
|  |            | A son compte* | Salarié    | ... dont salarié du public | ... dont salarié du privé | Chômeur*   | Retraité   |
| Utiliser beaucoup plus le vélo ou la marche à pied       | <b>36%</b> | 36%           | 35%        | 34%                        | 35%                       | 30%        | 33%        |
| Utiliser beaucoup plus les transports en commun          | <b>31%</b> | 38%           | 27%        | 34%                        | 24%                       | 29%        | 33%        |
| Acheter un nouveau véhicule soit électrique soit hybride | <b>29%</b> | 27%           | 32%        | 40%                        | 29%                       | 14%        | 27%        |
| Diminuer sensiblement votre vitesse au volant            | <b>28%</b> | 25%           | 31%        | 34%                        | 29%                       | 30%        | 25%        |
| Pratiquer régulièrement le co-voiturage                  | <b>19%</b> | 13%           | 23%        | 18%                        | 25%                       | 17%        | 13%        |
| <b>Aucune de ces solutions</b>                           | <b>24%</b> | <b>25%</b>    | <b>23%</b> | <b>19%</b>                 | <b>25%</b>                | <b>23%</b> | <b>28%</b> |

\*Base faible – Résultats à interpréter avec précaution



# Les solutions pour diminuer la consommation de carburant

Q. Afin de diminuer votre consommation de carburant, parmi les solutions suivantes, quelles seraient celles que vous pourriez et seriez prêt à adopter ?

En premier ? Et ensuite ? Au total

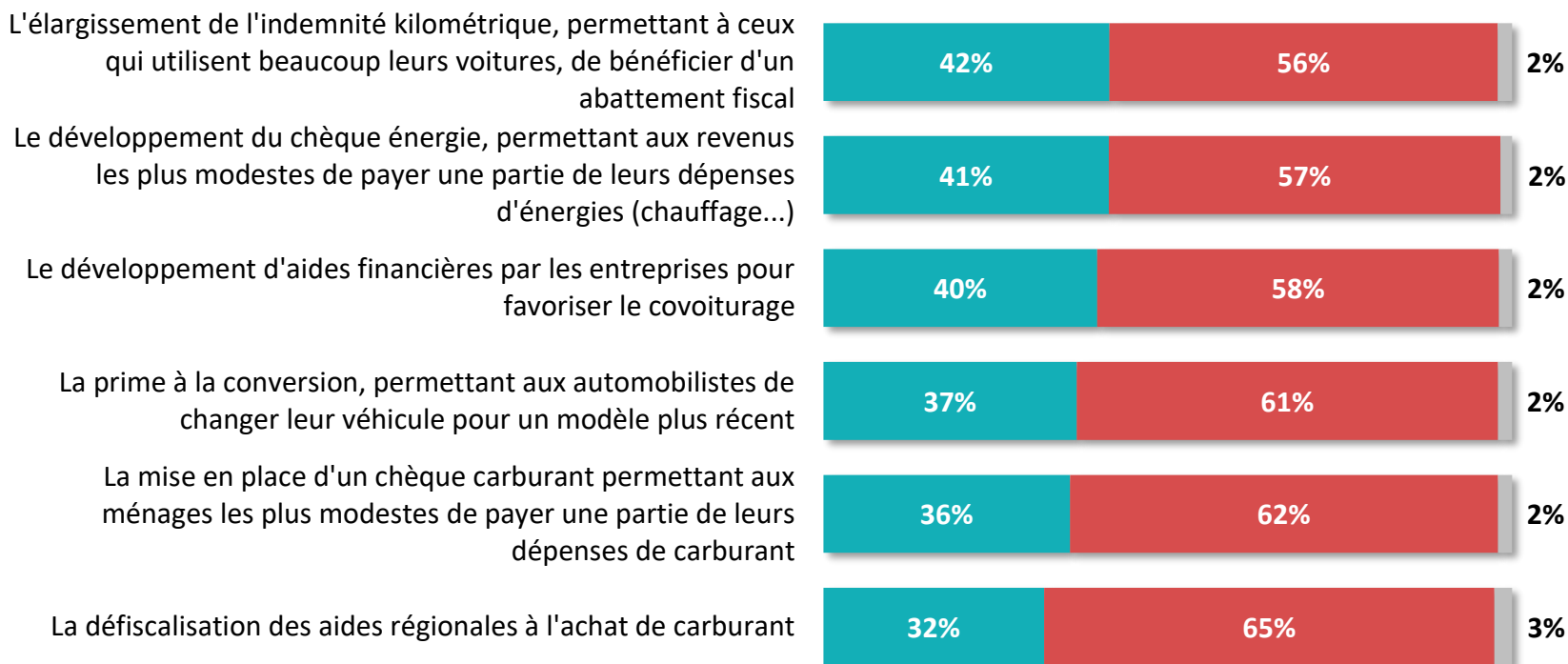


|  | % Au Total | Vote au 1 <sup>er</sup> tour 2017 – Présidentielle 2017 |              |                 |                 |               | Proximité partisane      |                  |                         |                  |                        |                           |
|--|------------|---|--------------|-----------------|-----------------|---------------|--------------------------|------------------|-------------------------|------------------|------------------------|---------------------------|
|  |            | Jean-Luc Mélenchon                                      | Benoit Hamon | Emmanuel Macron | François Fillon | Marine Le Pen | La France Insoumise / PC | Parti socialiste | La République en Marche | Les Républicains | Rassemblement National | Sans préférence partisane |
| Utiliser beaucoup plus le vélo ou la marche à pied       | <b>36%</b> | 44%   | 38%          | 42%             | 31%             | 25%           | 36%                      | 35%              | 40%                     | 37%              | 24%                    | 35%                       |
| Utiliser beaucoup plus les transports en commun          | <b>31%</b> | 39%   | 36%          | 36%             | 25%             | 24%           | 49%                      | 43%              | 37%                     | 26%              | 21%                    | 24%                       |
| Acheter un nouveau véhicule soit électrique soit hybride | <b>29%</b> | 26%   | 27%          | 40%             | 35%             | 22%           | 24%                      | 29%              | 50%                     | 27%              | 21%                    | 21%                       |
| Diminuer sensiblement votre vitesse au volant            | <b>28%</b> | 28%   | 27%          | 28%             | 30%             | 31%           | 26%                      | 27%              | 31%                     | 32%              | 42%                    | 23%                       |
| Pratiquer régulièrement le co-voiturage                  | <b>19%</b> | 16%   | 21%          | 21%             | 17%             | 17%           | 15%                      | 22%              | 16%                     | 22%              | 19%                    | 16%                       |
| <b>Aucune de ces solutions</b>                           | <b>24%</b> | <b>23%</b>  | <b>22%</b>   | <b>16%</b>      | <b>26%</b>      | <b>35%</b>    | <b>24%</b>               | <b>20%</b>       | <b>12%</b>              | <b>23%</b>       | <b>31%</b>             | <b>34%</b>                |



# L'efficacité des mesures envisagées par le gouvernement

Q. Selon vous, les mesures suivantes envisagées par le gouvernement sont-elles efficaces pour permettre aux Français de s'adapter à la hausse des prix du carburant ?



**67%** des Français jugent efficace au moins une des mesures





# L'efficacité des mesures envisagées par le gouvernement

Q. Selon vous, les mesures suivantes envisagées par le gouvernement sont-elles efficaces pour permettre aux Français de s'adapter à la hausse des prix du carburant ?



|  | % Efficaces | Sexe  |       | Âge       |           |           |           |                | CSP   |       |         |
|--|-------------|-------|-------|-----------|-----------|-----------|-----------|----------------|-------|-------|---------|
|  |             | Homme | Femme | 18-24 ans | 25-34 ans | 35-49 ans | 50-64 ans | 65 ans et plus | CSP + | CSP - | Inactif |
| L'élargissement de l'indemnité kilométrique, permettant à ceux qui utilisent beaucoup leurs voitures, de bénéficier d'un abattement fiscal   | <b>42%</b>  | 38%   | 45%   | 48%       | 51%       | 37%       | 39%       | 40%            | 44%   | 41%   | 41%     |
| Le développement du chèque énergie, permettant aux revenus les plus modestes de payer une partie de leurs dépenses d'énergies (chauffage...) | <b>41%</b>  | 41%   | 42%   | 45%       | 50%       | 40%       | 40%       | 37%            | 45%   | 40%   | 41%     |
| Le développement d'aides financières par les entreprises pour favoriser le covoiturage   | <b>40%</b>  | 38%   | 41%   | 42%       | 54%       | 32%       | 36%       | 41%            | 40%   | 37%   | 42%     |
| La prime à la conversion, permettant aux automobilistes de changer leur véhicule pour un modèle plus récent                                  | <b>37%</b>  | 37%   | 36%   | 40%       | 49%       | 33%       | 32%       | 36%            | 46%   | 32%   | 33%     |
| La mise en place d'un chèque carburant permettant aux ménages les plus modestes de payer une partie de leurs dépenses de carburant           | <b>36%</b>  | 33%   | 39%   | 45%       | 45%       | 35%       | 30%       | 33%            | 39%   | 35%   | 36%     |
| La défiscalisation des aides régionales à l'achat de carburant   | <b>32%</b>  | 32%   | 32%   | 39%       | 39%       | 25%       | 31%       | 32%            | 34%   | 29%   | 34%     |



# L'efficacité des mesures envisagées par le gouvernement

Q. Selon vous, les mesures suivantes envisagées par le gouvernement sont-elles efficaces pour permettre aux Français de s'adapter à la hausse des prix du carburant ?



|  | Statut      |               |         |                            |                           |          |          |
|--|-------------|---------------|---------|----------------------------|---------------------------|----------|----------|
|  | % Efficaces | A son compte* | Salarié | ... dont salarié du public | ... dont salarié du privé | Chômeur* | Retraité |
| L'élargissement de l'indemnité kilométrique, permettant à ceux qui utilisent beaucoup leurs voitures, de bénéficier d'un abattement fiscal   | <b>42%</b>  | 50%           | 42%     | 36%                        | 44%                       | 37%      | 40%      |
| Le développement du chèque énergie, permettant aux revenus les plus modestes de payer une partie de leurs dépenses d'énergies (chauffage...) | <b>41%</b>  | 44%           | 41%     | 33%                        | 44%                       | 42%      | 38%      |
| Le développement d'aides financières par les entreprises pour favoriser le covoiturage   | <b>40%</b>  | 55%           | 38%     | 35%                        | 38%                       | 28%      | 42%      |
| La prime à la conversion, permettant aux automobilistes de changer leur véhicule pour un modèle plus récent                                  | <b>37%</b>  | 43%           | 40%     | 34%                        | 42%                       | 34%      | 33%      |
| La mise en place d'un chèque carburant permettant aux ménages les plus modestes de payer une partie de leurs dépenses de carburant           | <b>36%</b>  | 44%           | 36%     | 32%                        | 37%                       | 29%      | 31%      |
| La défiscalisation des aides régionales à l'achat de carburant   | <b>32%</b>  | 37%           | 30%     | 21%                        | 34%                       | 26%      | 31%      |

\*Base faible – Résultats à interpréter avec précaution



# L'efficacité des mesures envisagées par le gouvernement

Q. Selon vous, les mesures suivantes envisagées par le gouvernement sont-elles efficaces pour permettre aux Français de s'adapter à la hausse des prix du carburant ?



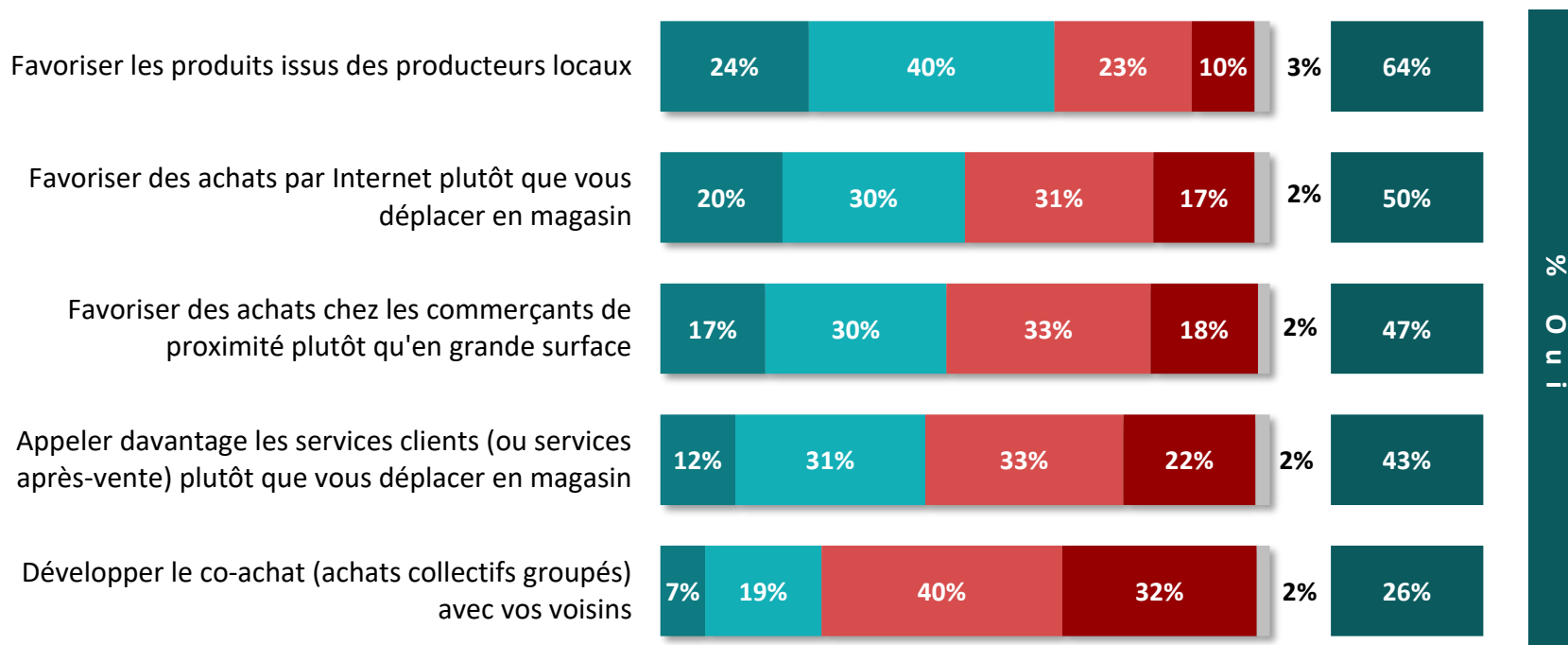
|  | Vote au 1 <sup>er</sup> tour 2017 – Présidentielle 2017 |                    |              |                 |                 | Proximité partisane |                          |                  |                         |                  |                        |                           |
|--|---|--------------------|--------------|-----------------|-----------------|---------------------|--------------------------|------------------|-------------------------|------------------|------------------------|---------------------------|
|  | % Efficaces   | Jean-Luc Mélenchon | Benoit Hamon | Emmanuel Macron | François Fillon | Marine Le Pen       | La France Insoumise / PC | Parti socialiste | La République en Marche | Les Républicains | Rassemblement National | Sans préférence partisane |
| L'élargissement de l'indemnité kilométrique, permettant à ceux qui utilisent beaucoup leurs voitures, de bénéficier d'un abattement fiscal   | 42%   | 37%                | 36%          | 57%             | 40%             | 33%                 | 33%                      | 45%              | 67%                     | 48%              | 34%                    | 33%                       |
| Le développement du chèque énergie, permettant aux revenus les plus modestes de payer une partie de leurs dépenses d'énergies (chauffage...) | 41%   | 46%                | 40%          | 59%             | 28%             | 33%                 | 42%                      | 48%              | 64%                     | 38%              | 34%                    | 32%                       |
| Le développement d'aides financières par les entreprises pour favoriser le covoiturage   | 40%   | 36%                | 39%          | 53%             | 38%             | 36%                 | 35%                      | 42%              | 63%                     | 37%              | 33%                    | 33%                       |
| La prime à la conversion, permettant aux automobilistes de changer leur véhicule pour un modèle plus récent                                  | 37%   | 36%                | 25%          | 54%             | 41%             | 25%                 | 32%                      | 33%              | 71%                     | 35%              | 25%                    | 29%                       |
| La mise en place d'un chèque carburant permettant aux ménages les plus modestes de payer une partie de leurs dépenses de carburant           | 36%   | 41%                | 29%          | 51%             | 26%             | 29%                 | 38%                      | 40%              | 56%                     | 38%              | 28%                    | 28%                       |
| La défiscalisation des aides régionales à l'achat de carburant   | 32%   | 32%                | 21%          | 50%             | 29%             | 23%                 | 26%                      | 35%              | 58%                     | 36%              | 19%                    | 26%                       |



# L'influence de la hausse des prix du carburant sur les comportements de consommation

Q. La hausse des prix du carburant va-t-elle changer vos comportements de consommation suivants ?

  
1064  
personnes



■ Oui, certainement   
 ■ Oui, probablement   
 ■ Non, probablement pas   
 ■ Non, certainement pas   
 ■ NSP



# L'influence de la hausse des prix du carburant sur les comportements de consommation

Q. La hausse des prix du carburant va-t-elle changer vos comportements de consommation suivants ?



|  | % Oui      | Sexe  |       | Âge       |           |           |           |                | CSP   |       |         |
|--|------------|-------|-------|-----------|-----------|-----------|-----------|----------------|-------|-------|---------|
|  |            | Homme | Femme | 18-24 ans | 25-34 ans | 35-49 ans | 50-64 ans | 65 ans et plus | CSP + | CSP - | Inactif |
| Favoriser les produits issus des producteurs locaux  | <b>64%</b> | 68%   | 62%   | 61%       | 58%       | 52%       | 71%       | 77%            | 60%   | 59%   | 72%     |
| Favoriser des achats par Internet plutôt que vous déplacer en magasin                                | <b>50%</b> | 49%   | 51%   | 63%       | 58%       | 48%       | 47%       | 44%            | 55%   | 54%   | 45%     |
| Favoriser des achats chez les commerçants de proximité plutôt qu'en grande surface                   | <b>47%</b> | 49%   | 45%   | 53%       | 48%       | 36%       | 50%       | 51%            | 40%   | 48%   | 51%     |
| Appeler davantage les services clients (ou services après-vente) plutôt que vous déplacer en magasin | <b>43%</b> | 44%   | 43%   | 52%       | 52%       | 35%       | 48%       | 39%            | 47%   | 45%   | 40%     |
| Développer le co-achat (achats collectifs groupés) avec vos voisins                                  | <b>26%</b> | 29%   | 24%   | 40%       | 30%       | 23%       | 29%       | 21%            | 28%   | 27%   | 24%     |





# L'influence de la hausse des prix du carburant sur les comportements de consommation

Q. La hausse des prix du carburant va-t-elle changer vos comportements de consommation suivants ?



|  | % Oui      | Statut        |         |                            |                           |          |          |
|--|------------|---------------|---------|----------------------------|---------------------------|----------|----------|
|  |            | A son compte* | Salarié | ... dont salarié du public | ... dont salarié du privé | Chômeur* | Retraité |
| Favoriser les produits issus des producteurs locaux  | <b>64%</b> | 68%           | 59%     | 62%                        | 57%                       | 54%      | 76%      |
| Favoriser des achats par Internet plutôt que vous déplacer en magasin                                | <b>50%</b> | 62%           | 53%     | 55%                        | 53%                       | 52%      | 42%      |
| Favoriser des achats chez les commerçants de proximité plutôt qu'en grande surface                   | <b>47%</b> | 55%           | 43%     | 42%                        | 44%                       | 33%      | 53%      |
| Appeler davantage les services clients (ou services après-vente) plutôt que vous déplacer en magasin | <b>43%</b> | 57%           | 45%     | 45%                        | 46%                       | 43%      | 40%      |
| Développer le co-achat (achats collectifs groupés) avec vos voisins                                  | <b>26%</b> | 33%           | 28%     | 31%                        | 26%                       | 23%      | 21%      |

\*Base faible – Résultats à interpréter avec précaution



# L'influence de la hausse des prix du carburant sur les comportements de consommation

Q. La hausse des prix du carburant va-t-elle changer vos comportements de consommation suivants ?



|  | % Oui      | Vote au 1 <sup>er</sup> tour 2017 – Présidentielle 2017 |              |                 |                 |               | Proximité partisane      |                  |                         |                  |                    |                           |
|--|------------|---|--------------|-----------------|-----------------|---------------|--------------------------|------------------|-------------------------|------------------|--------------------|---------------------------|
|  |            | Jean-Luc Mélenchon                                      | Benoît Hamon | Emmanuel Macron | François Fillon | Marine Le Pen | La France Insoumise / PC | Parti socialiste | La République en Marche | Les Républicains | Rassembl. National | Sans préférence partisane |
| Favoriser les produits issus des producteurs locaux  | <b>64%</b> | 69%   | 51%          | 71%             | 72%             | 65%           | 67%                      | 66%              | 73%                     | 73%              | 67%                | 56%                       |
| Favoriser des achats par Internet plutôt que vous déplacer en magasin                                | <b>50%</b> | 49%   | 35%          | 46%             | 53%             | 60%           | 45%                      | 36%              | 50%                     | 57%              | 62%                | 51%                       |
| Favoriser des achats chez les commerçants de proximité plutôt qu'en grande surface                   | <b>47%</b> | 54%   | 43%          | 54%             | 48%             | 42%           | 53%                      | 52%              | 59%                     | 49%              | 36%                | 42%                       |
| Appeler davantage les services clients (ou services après-vente) plutôt que vous déplacer en magasin | <b>43%</b> | 52%   | 35%          | 44%             | 36%             | 48%           | 44%                      | 38%              | 51%                     | 38%              | 48%                | 42%                       |
| Développer le co-achat (achats collectifs groupés) avec vos voisins                                  | <b>26%</b> | 34%   | 20%          | 25%             | 22%             | 29%           | 26%                      | 25%              | 26%                     | 29%              | 30%                | 24%                       |



# L'ANALYSE D'OPINIONWAY

*“opinionway*



# Les principaux enseignements 1/5

## Les priorités des Français restent dominées par les problématiques socio-économiques

- **Interrogés sur les priorités pour le pays, les Français placent en premier lieu des problématiques socio-économiques : l'emploi (49%), les impôts et taxes (45%).** Suivent ensuite l'immigration (31%) et les inégalités (29%). **L'environnement est la cinquième priorité la plus importante (24%) devant les déficits publics (22%) et la sécurité des biens et des personnes (21%).** L'éducation et la recherche (17%) et le logement (14%) sont cités nettement plus en retrait.
  - Les plus jeunes sont les plus nombreux à considérer l'environnement comme une priorité : 36% des jeunes âgés de moins de 35 ans contre 21% des personnes âgées de 35 ans et plus. **Chez les jeunes, l'environnement est la troisième priorité** la plus citée et est même la deuxième chez ceux âgés de 18 à 24 ans (35%). Les personnes appartenant aux catégories socioprofessionnelles favorisées citent également ce domaine d'action comme étant une priorité (31% contre 20% pour les personnes appartenant aux catégories populaires).
  - L'importance des enjeux environnementaux est avant tout déclarée par les personnes proches de la France Insoumise (39%) et de la République en Marche (31%). A l'inverse, les sympathisants des partis politiques de droite y accordent moins d'importance, que ce soit ceux des Républicains (13%) ou du Rassemblement national (12%).



# Les principaux enseignements 2/5

Pour les Français, la protection de l'environnement passe par un changement des comportements et des habitudes

- **Les Français considèrent que la protection de l'environnement nécessitera un changement des habitudes et des comportements (62%).** Un tiers (34%) placent leurs espoirs dans la technologie, estimant qu'elle leur permettra de conserver leurs habitudes en matière de déplacement.
  - L'idée que la protection de l'environnement nécessite un changement de comportement est partagée majoritairement par toutes les catégories de la population. Néanmoins, les jeunes sont plus nombreux à estimer qu'un changement de comportements est nécessaire (73% des jeunes âgés de moins de 35 ans contre 55% des personnes âgées de 50 ans et plus).
  - Si l'environnement ne fait pas partie de leur priorités, **les catégories populaires sont convaincues de la nécessité de changer de comportements pour mieux protéger l'environnement (66%).**
  - Les personnes se déclarant proches des partis du centre ou de gauche partagent davantage l'idée d'une nécessité de changement d'habitudes : 67% pour les personnes proches de la République en Marche et 66% pour celles proches de la France Insoumise ou du Parti socialiste contre 47% pour les sympathisants des Républicains et 48% du Rassemblement national.



# Les principaux enseignements 3/5

## Les Français envisagent différentes solutions pour diminuer leur consommation de carburant

- **Conscients de devoir changer leurs comportements et habitudes afin de protéger l'environnement, 74% des Français seraient prêts à adopter une solution pour diminuer leur consommation** (24% n'en adopteraient aucune).
- **Parmi les solutions proposées, aucune ne se distingue.** La solution privilégiée serait d'utiliser davantage le vélo ou la marche à pied (36%), devant les transports en commun (31%), l'achat d'un nouveau véhicule hybride ou électrique (29%) ou encore la diminution de la vitesse au volant (28%). Le covoiturage est la solution la moins envisagée (19%).
  - Les plus jeunes privilégient davantage le recours au vélo ou à la marche à pied (56% des jeunes âgés de 18 à 24 ans), les transports en commun (44%) ou encore le covoiturage (29%).
  - Les personnes appartenant aux catégories socioprofessionnelles favorisées, disposant d'un pouvoir d'achat supérieur, privilégieraient l'achat d'un nouveau véhicule, soit électrique soit hybride (36% contre 25% des personnes issues des catégories populaires). A l'inverse, les personnes appartenant aux catégories populaires envisagent plutôt de diminuer leur vitesse au volant (34% contre 27% des personnes issues des catégories socioprofessionnelles favorisées).



# Les principaux enseignements 4/5

## Les différentes mesures envisagées par le gouvernement ne convainquent pas les Français

- **Les différentes mesures proposées par le gouvernement n'apparaissent comme efficaces qu'aux yeux d'une minorité de Français. L'élargissement de l'indemnité kilométrique est la mesure estimée la plus efficace (42%),** devant le développement du chèque énergie (41%) et la prime à la conversion (37%). Viennent ensuite la mise en place du chèque carburant (36%) et la défiscalisation des aides régionales à l'achat de carburant (32%). Déjà intégré à la future loi mobilité, le développement d'aides financières par les entreprises pour favoriser le covoiturage est jugé efficace par 40% des personnes interrogées.
  - Davantage intéressées par la possibilité d'acheter un nouveau véhicule hybride ou électrique, les catégories socioprofessionnelles favorisées estiment davantage la prime à la conversion efficace (46% contre 32% des personnes issues des catégories populaires).
  - Sans surprise, les personnes se déclarant proches de la République en marche sont systématiquement majoritaires à juger les mesures proposées par le gouvernement efficaces.

## Les Français imputent la hausse des prix du carburant avant tout à la hausse des taxes

- **La hausse des prix du carburant est avant tout perçue comme résultant de la hausse des taxes (71%).** Seuls 27% des Français considèrent que le coût du pétrole la cause principale de la hausse du carburant.
  - Les personnes appartenant aux catégories socioprofessionnelles favorisées considèrent davantage que la hausse des prix du carburant doit être imputée à la hausse des prix du pétrole (33% contre 22% pour les personnes issues des catégories populaires).
  - Seuls les sympathisants de la République en marche estiment en majorité que la hausse des prix du pétrole est responsable de l'augmentation du prix du carburant (56% contre 27% pour l'ensemble des Français).



# Les principaux enseignements 5/5

## La hausse des prix du carburant pourrait influencer sur certains comportements de consommation

- En réaction à la hausse des prix du carburant, de nombreux Français seraient prêts à favoriser les produits issus des producteurs locaux (64%, dont 24% *certainement*), ou à favoriser les achats sur internet plutôt que de se déplacer en magasin (50%). Favoriser les achats chez les commerçants de proximité plutôt qu'en grande surface est une possibilité citée par 47% des Français, devant l'appel aux services clients plutôt que le déplacement en magasin (43%). Le développement du co-achat ne semble pas convaincre les Français : seuls 26% pourraient l'envisager.
  - Les hommes (68% contre 62% des femmes) et les personnes âgées (74% des personnes âgées de 50 ans et plus contre 59% des jeunes âgés de moins de 35 ans) sont les plus nombreux à envisager de privilégier l'achat auprès de producteurs locaux.

## Conclusion :

- La hausse du prix du carburant est avant tout imputée à la hausse des taxes. Les différentes mesures envisagées par le gouvernement pour compenser ces hausses de taxe n'apparaissent que peu efficaces aux yeux des Français.
- L'environnement ne se démarque pas comme une priorité pour les Français, qui privilégient les thématiques économiques. En revanche, les Français estiment que pour protéger davantage l'environnement, il leur faudra changer leurs habitudes et leurs comportements.
- Cette modification comportementale peut passer par une diminution de la consommation de carburant mais aucune solution pour permettre cette réduction ne se distingue réellement. La hausse des prix du carburant pourrait pousser certains Français à changer également certains comportements de consommation, en privilégiant notamment les circuits courts, les achats de proximité et sur Internet.





*“opinionway*

15 place de la République 75003 Paris

*« Rendre le monde intelligible pour agir aujourd’hui et imaginer demain. »*